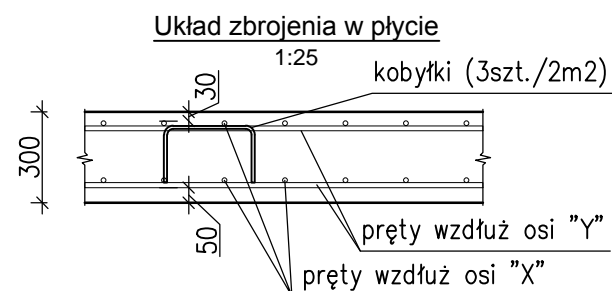
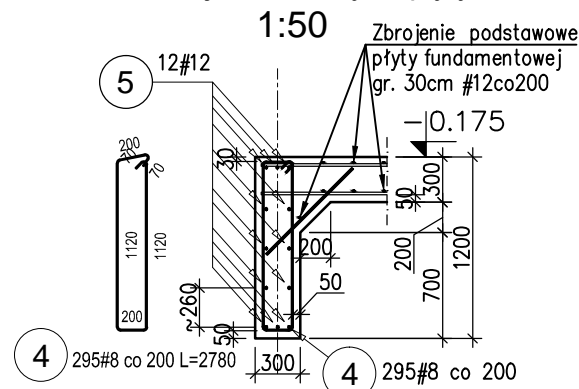


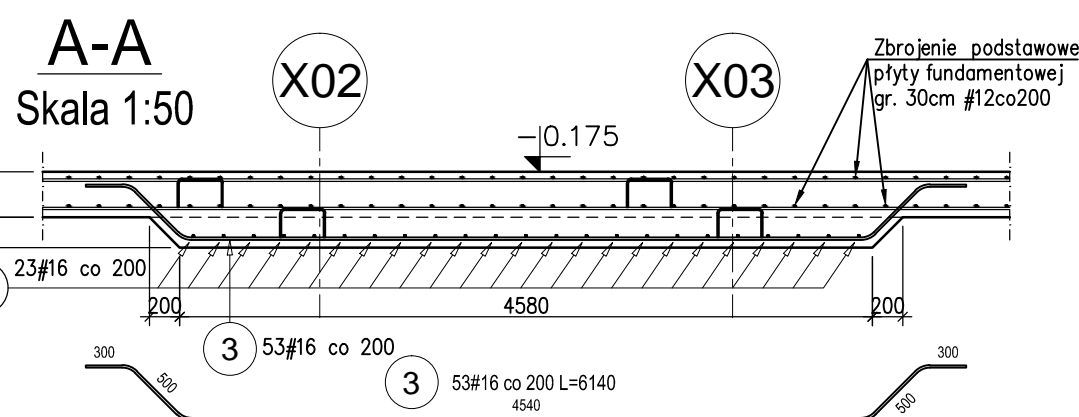
Detal A, L=58.5mb
dozbrojenie krawędzi płyty



OPIS PRĘTA

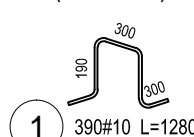
nr pozycji	rozstaw	ilość średnica
45x150		46#8
13		

Elementy		Nr pręta	Średnica	Długość (m)	Ilość prętów		Długość całkowita pręta (m)				Remarks
Nazwa	Ilość				w elemencie	ogółem	A-IIIIN				
							# 8	# 10	# 12	# 16	
Det.A	1	4	8	2,78	295	295	820,10				
		5	12	12,00	64	64			768,00		
kobyłki	1	1	10	1,28	390	390		499,20			h=30cm
zbrojenie dolne	1	2	12	7,60	284	284			2158,40		
		3	16	6,14	53	53				325,42	
		6	16	12,00	23	23				276,00	
		8	10	3,00	54	54		162,00			
zbrojenie górne	1	2	12	7,60	142	142			1079,20		
		7	12	4,10	284	284			1164,40		
Długość wg średnic (m)							820	661	5170	601	
Masa 1 m pręta (kg/m)							0,40	0,62	0,89	1,58	
Masa łączna wg średnic (kg)							323,94	407,96	4590,96	950,24	
Masa łączna wg gatunku stali (kg)							6273,10				
Ogółem (kg)							6273,10				



KOBYŁKI
Skala 1:25

dla płyty gr. 30cm (3szt./2m²)



Poz.	Stal #	Długość (mm)	Symbol (mm)	Number total
1	10	1280		390
2	12	7600		426
3	16	6140		53
4	8	2780		295
5	12	12000		64
6	16	12000		23
7	12	4100		284
8	10	3000		54

Beton:
- C30/37 (B37);
- Podbeton: C12/15 (B15);
Stal:
granica plastyczności = 500MPa
klasa ciągliwości: B (dla prętów odginanych na budowie C)
Otulina:
50mm - dół płyty fundamentowej,
powierzchnie stykające się z gruntem,
30mm - wierzch płyty fundamentowej
Klasa ekspozycji:
wg opisu technicznego

- UWAGI:**
- Rozpatrywać łącznie z opisem technicznym, rysunkami szalunkowymi i rysunkami zbrojeniowymi elementów dochodzących.
 - Wymiary na rysunku podano w [mm], rzędne w [m].
 - Promienie gięcia prętów zgodnie z PN-B/03264.
 - Jeżeli nie zaznaczono inaczej zakład prętów wynosi 50 x średnica.

NAZWA INWESTYCJI		Budowa budynków mieszkalnych wielorodzinnych	
		Kategoria Bud. XII; Współ. Kat. Obiektu 4.0; Wpół. Wielkości 1.0; na dz. nr 7064/6, i 7064/4 Żywiec, wraz z infrastrukturą techniczną na dz. 7064/6, 7064/5, 7064/4, 5561, obr. j.w. oraz ze zjazdem z dz. nr 5561 obr. j.w. przy ul. Browarnej w Żywcu - ETAP II	
INWESTOR		ŻYWIECKIE TOWARZYSTWO BUDOWNICTWA SPOŁECZNEGO sp. z o. o.	
		ul. Żerkowa 14, 34-300 ŻYWIEC	
AUTOR		GOWIN/SIUTA architektura.urbanistyka	
BRANŻA		KONSTRUKCJA	
FAZA		PROJEKT WYKONAWCZY	
PROJEKTANT:		mgr inż. SŁAWOMIR ŻEBRACKI upr. nr MAP/0087/PWOK/07	
SPRAWDZAJĄCY:		mgr inż. MACIEJ KRÓL upr. nr MAP/0108/POOK/13	
NAZWA RYSUNKU:		PŁYTA FUNDAMENTOWA - ZBROJENIE	
		SKALA 1:100	
		nr rys.	nr strony
		KW-7	